



Pourquoi un bureau d'étude ?

Urbasense contribue à mieux vivre en ville en l'aidant à accueillir le végétal.



Expertise unique en agronomie urbaine :
appliquée au projet,
renforcée par un réseau
de partenaires spécialistes



Priorité aux enjeux du gestionnaire :
dans un monde où il faut
à la fois innover et fiabiliser
ses investissements,
comprendre les métiers
de la gestion est critique



Aptitudes technologiques avancées :
des livrables digitalisés
pour une appropriation
rapide des résultats
et conclusions,
des capacités de mesures
et de relevés de terrain
performants et éprouvés

Notre équipe

Une équipe pluridisciplinaire est composée pour mener à bien la mission. Les rôles de chacun sont présentés ci-dessous.

Thomas BUR

Docteur - Ingénieur agronome
*Expertise terrain et ingénierie,
accompagnement technique*

Céline Poirier

Ingénieur agronome
*Coordination, observations
terrain et accompagnement
technique*

Jessica Chicot

Technicien supérieur
Logistique terrain

Anas Benthame

Technicien
*Accompagnement
terrain*

Pour faire face aux enjeux des acteurs de la ville



Expertise agronomique



Stratégie de végétalisation



Gestion de la ressource en eau

Des compétences multiples



Sol, eau et végétal en ville

Expertise agro-pédologique

Accueil du végétal en ville

Anticiper l'impact
du changement climatique

Performance des systèmes
d'arrosage



Traitement de données environnementale

Cartographie

Collecte de données
environnementales en temps réel

Communication sur supports
interactifs



Recommandations opérationnelles

Gestion des espaces végétalisés

Projets d'aménagement

Stratégies d'arrosages

Différents accompagnements proposés

Les données peuvent être restitué de façon interactive (site web dédié)



Etudes

- Agro-pédologique
- Diagnostic racinaire et échec de reprise
- Diagnostic gestion de l'arrosage



Mesures

- Effet rafraîchissant
- Infiltration de l'eau dans les noues
- Activité et stress du végétal

Exemples d'études

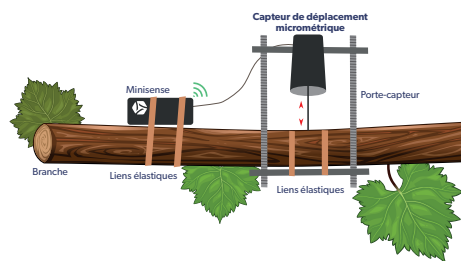


Etude agro-pédologique

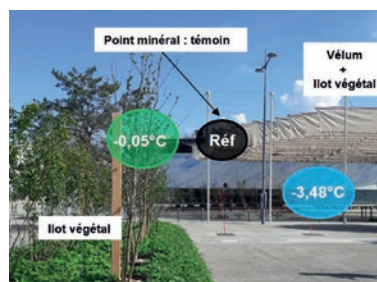


Diagnostic racinaire

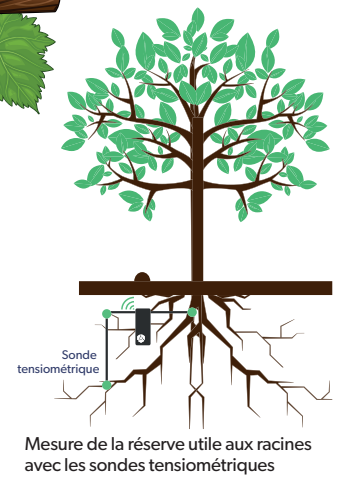
Exemple de mesures



Mesure de l'AMC : indication d'évapotranspiration et d'activité des végétaux



Mesure de l'effet rafraîchissant des végétaux



Quelques références



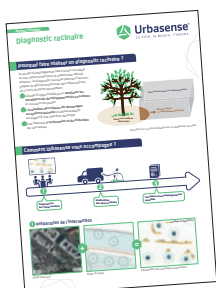
SPL Paris Seine : Diagnostic racinaire et préconisations pour le projet d'aménagement



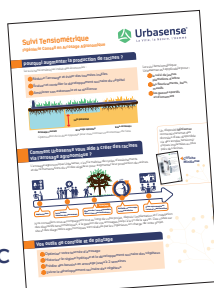
Tisséo/Ville de Toulouse : Étude de préservation des sols et des arbres, préconisations pour le projet d'aménagement



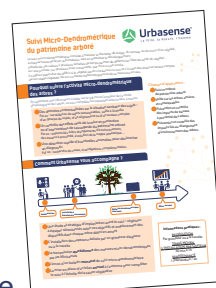
Étude CD34 : Diagnostic des systèmes d'arrosage et stratégie d'irrigation



* Cf Fiche Diagnostic racinaire



* Cf Fiche Suivi tensiométrique



* Cf Fiche Suivi dendrométrique



www.urbasense.fr
contact@urbasense.fr

01 78 14 07 00

