



Pourquoi augmenter la production de racines ?

À court terme (2 ans) :

- 🌳 Réduction des besoins en arrosage
- 🌳 Fiabilisation et amélioration du développement aérien du végétal
- 🌳 Meilleure résistance à la sécheresse et aux conditions urbaines
- 🌳 Réduction de la mortalité des jeunes plantations

À moyen et long terme (>2 ans) :

- 🌳 Réduction et fiabilisation des coûts de fonctionnement : meilleure adaptation racinaire aux ressources disponibles, résistance à la sécheresse, ...
- 🌳 Services écosystémiques mieux délivrés : infiltration de l'eau, pouvoir rafraîchissant, stockage du CO₂
- 🌳 Réduction des risques de chute et meilleure résistance aux conditions extrêmes
- 🌳 Arbre durable, meilleure pérennité du patrimoine arboré

Le suivi tensiométrique*

Urbasense est applicable pour des arbres plantés :

- 🌳 en pleine terre
- 🌳 en fosse individuelle ou filante
- 🌳 sur dalle

Ce qu'apporte le suivi tensiométrique Urbasense de vos arbres

Plus de racines, moins d'arrosages

L'arrosage agronomique* proposé par Urbasense augmente la production de racines de vos jeunes plantations. Ce développement racinaire induit des économies en eau par la réduction des tournées d'arrosage.

Pour vous accompagner tout au long de votre projet :

- 🌳 Des informations en temps réel sur les besoins en eau du végétal
- 🌳 Un avis d'expert hebdomadaire sur les événements passés (ré-humectation, développement racinaire) et les semaines à venir (besoins en arrosage, impact de la météo) qui prend en compte les singularités de vos projets
- 🌳 Aide à la planification des tournées d'arrosage, supprime les tournées inutiles
- 🌳 Vos outils de contrôle et de pilotage :



Les bulletins d'arrosage*



Le bilan annuel*

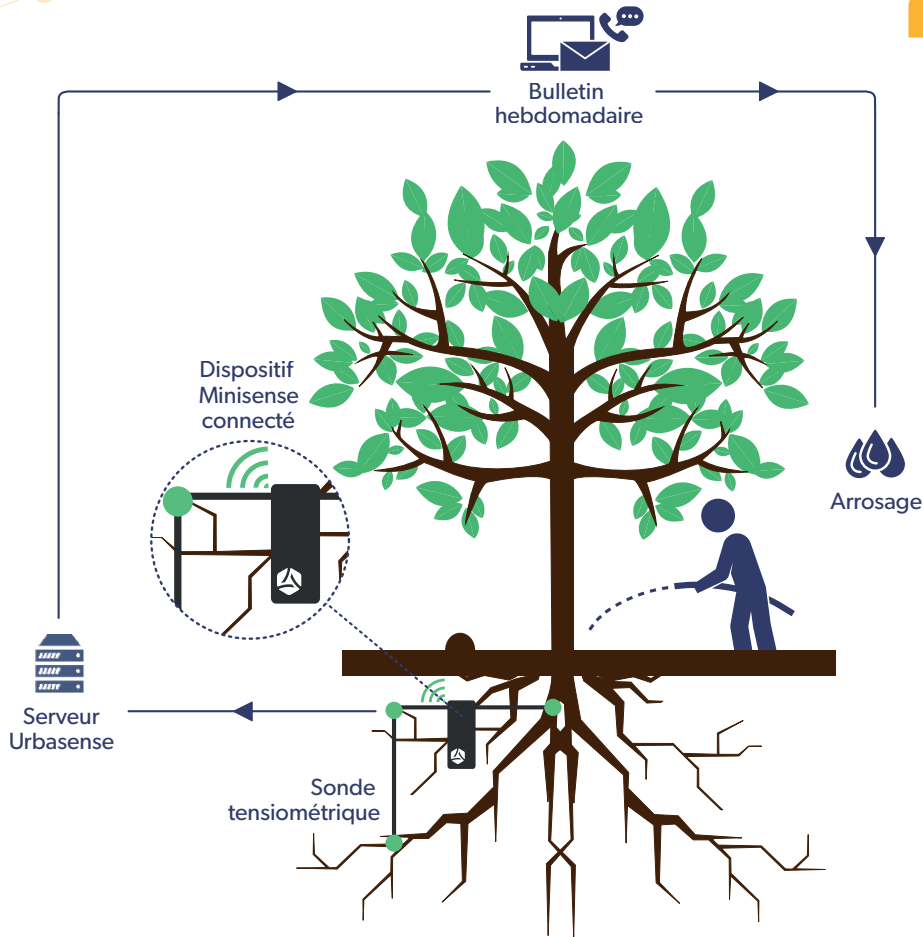


La WebApplication*

CHIFFRES MOYENS PAR ARBRES :

	Nombre d'arrosages moyens	Quantité totale apportée par an
1 ^{ère} année de plantation	6-7	700 L
2 ^{ème} année de plantation	4-5	900 L
3 ^{ème} année de plantation	0-1	-

Soit sur 2 ans
un besoin par arbre de :
12 arrosages environ
contre 24 généralement prescrits
1 600 L d'eau environ
contre 4 800 L
(base de 200 L habituels)



Le **suivi tensiométrique*** est un outil d'aide à la décision et de contrôle.

3 fois par jour, vos **Minisenses*** transmettent les mesures tensiométriques de votre projet et les indicateurs sont mis à jour sur la **WebApplication***.

1 fois par semaine, un **bulletin d'arrosage*** vous est envoyé par votre ingénieur agronome référent.

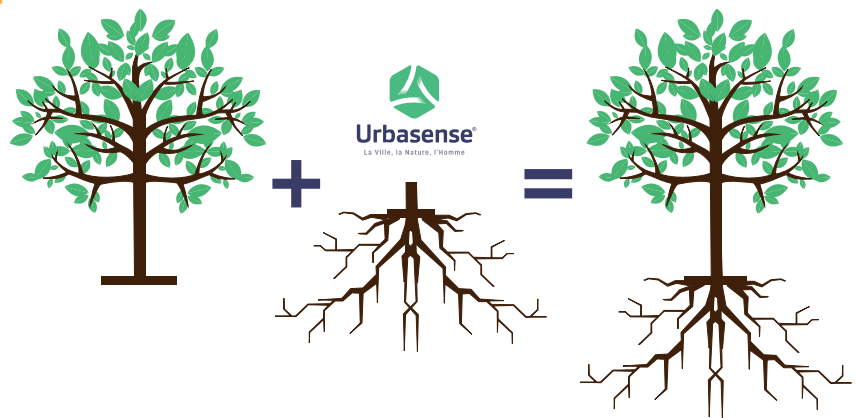
1 fois par an, à l'automne, un **bilan annuel*** est dressé pour se projeter sur la saison suivante.

Contribution à la garantie de reprise

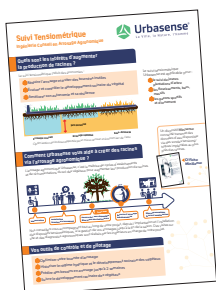
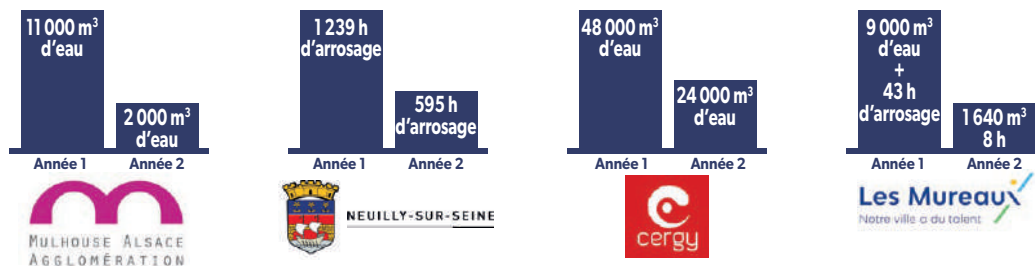
Un arbre autonome et résilient remplira son rôle plus efficacement et plus durablement.

Grâce au **suivi tensiométrique***, il est désormais possible d'ajouter deux critères de conformité :

- 📏 Développement racinaire mesuré à 40 cm de la motte
- 💧 Régime hydrique, absence de stress hydrique intense prolongé



Résultats



* Cf Fiche Suivi tensiométrique



* Cf Fiche Minisense



www.urbasense.fr

01 78 14 07 00

[urbasense](https://www.linkedin.com/company/urbasense)