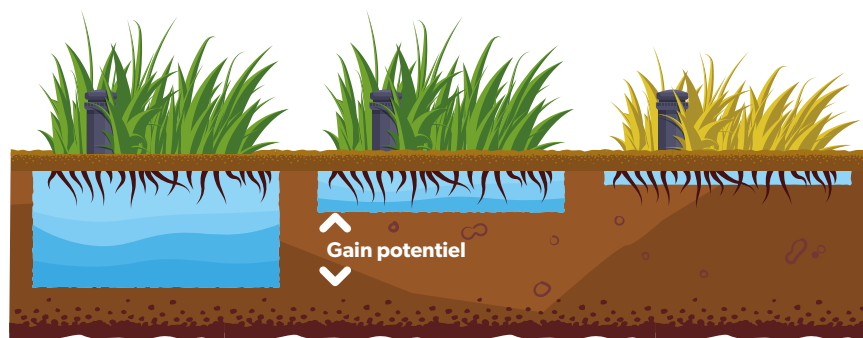


## Pourquoi augmenter la production de racines ?

Le suivi tensiométrique induit des économies :

- Réduire l'arrosage et éviter des tournées inutiles
- Évaluer et contrôler le développement racinaire du végétal
- Améliorer son autonomie et sa résilience



Arrosage courant

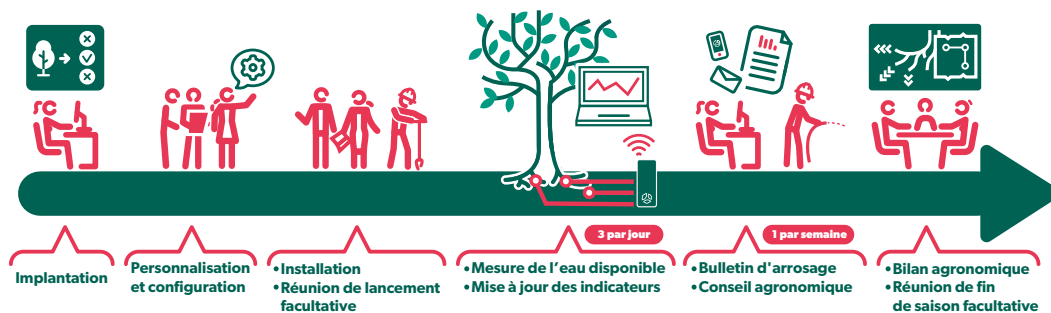
Arrosage optimisé

Sous-Arrosage

Optimisation de la dose apportée pour mieux arroser et économiser de l'eau

## Comment Urbasense vous aide à créer des racines via l'arrosage agronomique ?

L'arrosage agronomique Urbasense, c'est la maîtrise de cycles d'assèchements et de ré-humectations du sol des végétaux pour augmenter leur production de racines.



Nos conseillers vous accompagnent tout au long de votre projet, depuis l'implantation et l'installation des dispositifs tensiométriques, à la gestion de vos arrosages jusqu'à la fin de la saison. Des visites sur site et des diagnostics agronomiques sont réalisés par les ingénieurs en charge de votre projet.

## Vos outils de contrôle et de pilotage

- Optimiser votre tournée d'arrosage
- Historiser le régime hydrique et le développement racinaire des végétaux
- Prédire des besoins en arrosage jusqu'à 2 semaines
- Suivre le développement racinaire des végétaux

Le suivi tensiométrique Urbasense est applicable pour :

- le suivi de jeunes plantations d'arbre
- les fleurissements, bacs, massifs
- les gazons sportifs et d'ornement

Un dispositif **Minisense**® connecté transmet des données d'eau disponibles via des sondes tensiométriques implantées au plus près des racines.



CF Fiche Minisense

## Les bulletins

Statut général : **VIGILANCE**

Site concerné : Groupe en arrosage manuel

STATUT	GROUPE	DIAGNOSTIC	PRÉCONISATION	QTÉ (L)	CONSEIL
<b>OK</b>	Secteur Nord	Bon développement racinaire constaté	Ne pas arroser	0	
<b>VIGILANCE</b>	Secteur Ouest	Ré-humectations partielles constatées. Tous les sujets n'ont pas été arrosés	Arroser	150	Risque de stress hydrique
<b>ALERTE</b>	Secteur Est	Aucun arrosage constaté suite aux préconisations	Arroser	120	Risque élevé de stress hydrique. Arroser au plus tôt
<b>OK</b>	Secteur Sud	Fort assèchement des pieds d'arbre	Arroser	120	

Des ingénieurs agronomes analysent les données et retranscrivent ces informations en besoin pour le végétal via des bulletins d'arrosage hebdomadaire.

Ces conseils prennent en compte :

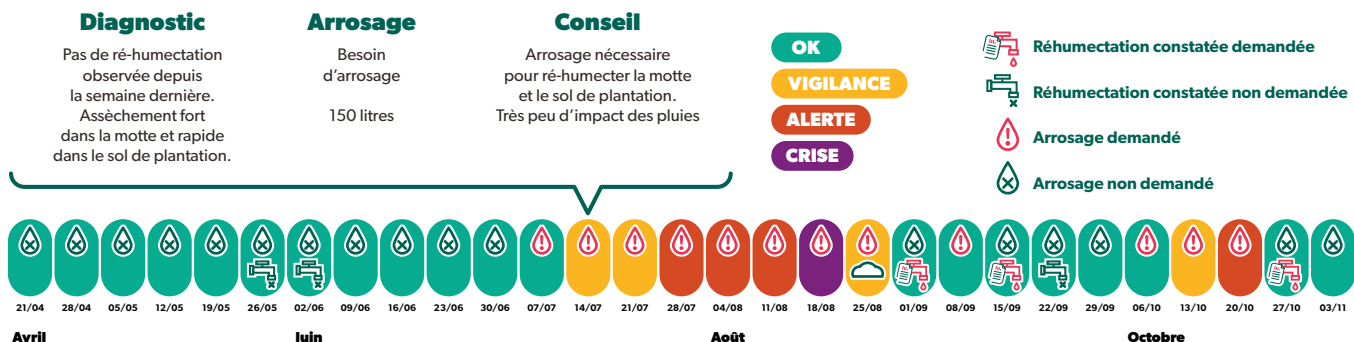
- les conditions météorologiques
- le genre et l'espèce
- l'année de plantation
- la nature et le type de sol
- le contexte extérieur / son environnement

Ce bulletin est envoyé aux différents acteurs du projet. Il indique, en fonction des secteurs d'arrosage prédéfinis, l'observation du développement racinaire, la préconisation d'arrosage en fréquence et en dose ainsi que des conseils ou remarques.

## Le bilan annuel

Un **bilan annuel** est réalisé par l'ingénieur agronome en charge du suivi afin de :

- Faire un point sur l'ancrage racinaire du végétal
- Récapituler la situation hydrique sur l'année écoulée
- Redéfinir les objectifs du suivi et se projeter pour l'année suivante



## La WebApplication

La **WebApplication** Urbasense permet de suivre selon vos projets :

- Les détails sur le végétal équipé et connecté
- La géolocalisation de chaque dispositif Minisense®
- L'historique de vos bulletins d'arrosage
- Les indicateurs de suivi de votre végétal
- L'évolution en temps réel de la réserve en eau disponible aux racines



**\*Cf Suivi tensiométrique des arbres & Suivi tensiométrique sport**

