

Pourquoi augmenter la production de racines ?

Un enracinement profond et équilibré du gazon permet de :

- Renforcer l'ancrage racinaire et la résistance au piétinement
- Optimiser l'arrosage en dose et en fréquence
- Améliorer la résistance au stress hydrique
- Limiter le développement des maladies en réduisant les excès d'humidité
- Contribuer à la lutte contre le pâturin annuel

Ce qu'apporte le suivi tensionnométrique Urbasense à vos gazons

Plus de racines, moins d'arrosages

L'arrosage agronomique proposé par Urbasense augmente la production de racines du gazon. Ce développement racinaire induit des économies en eau par la réduction des tournées d'arrosage. Pour vous accompagner tout au long de votre projet :

- Des informations et mesures en temps réel sur les besoins en eau du gazon
- Un avis d'expert bihebdomadaire sur les événements passés (ré-humectation, développement racinaire) et les jours à venir (besoins en arrosage, tendance météorologique) qui prend en compte les singularités du gazon selon son usage, les installations et les équipements disponibles
- Aide à la planification et à la programmation de l'irrigation selon l'itinéraire technique
- Vos outils de contrôle et de pilotage :



Les bulletins
d'arrosage



Le bilan annuel



La WebApplication

Le **suivi tensionnométrique*** est un outil d'aide à la décision et de contrôle.

- Aider à la programmation de votre irrigation
- Contrôler l'efficacité des apports en eau par votre installation
- Contrôler l'impact réel des précipitations sur l'eau disponible aux racines
- Mesurer l'accroissement de votre ancrage racinaire

Le suivi tensionnométrique*
Urbasense est applicable
pour les gazons en arrosage
manuel ou automatique :

- d'ornement
- des terrains sportifs
d'entraînement
- des terrains sportifs
d'honneur

Permet de faire
**30 à 70%
d'économie
d'eau**

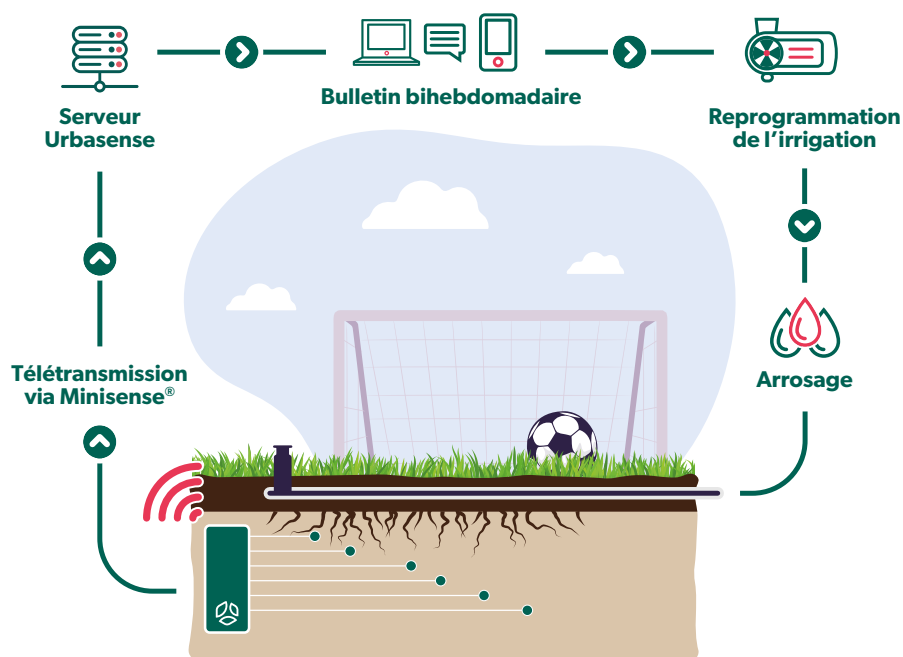
COMPARATIF

pour les gazons sportifs :

En moyenne, consommation
de **6 000 m³ à 10 000 m³**
d'eau/an

Avec le service Urbasense

Consommation moyenne
de **3 000 m³**
d'eau/an



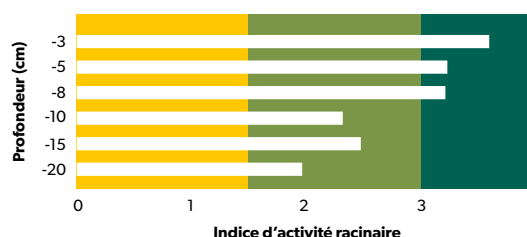
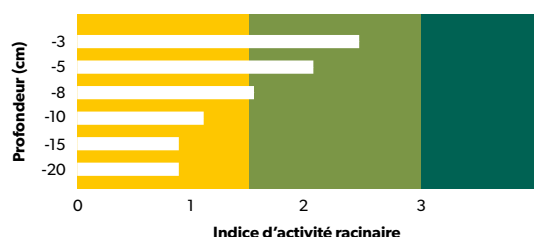
Le suivi tensiométrique* est un outil d'aide à la décision et de contrôle.

- 3 fois par jour à minima, vos **Minisenses®** transmettent les mesures tensiométriques de votre projet et les indicateurs sont mis à jour sur la **WebApplication**.
- 2 fois par semaine, un **bulletin d'arrosage** vous est envoyé par votre ingénieur agronome référent.
- 1 fois par an, à l'automne, un **bilan annuel** est dressé pour se projeter sur la saison suivante.

Un gazon durable et en bonne santé

L'arrosage agronomique permet un développement racinaire significatif en profondeur.

L'intensité de l'activité racinaire est aussi augmentée, ce qui confère une meilleure résistance aux stress environnementaux, biologiques et à son utilisation.



Activité racinaire : ■ Insuffisante (<1,5) ■ Correcte (entre 1,5 et 3) ■ Optimale (>3)

Résultats



*Cf Fiche
Suivi tensiométrique



*Cf Fiche
MiniSense



*Suivi tensiométrique
des arbres

